

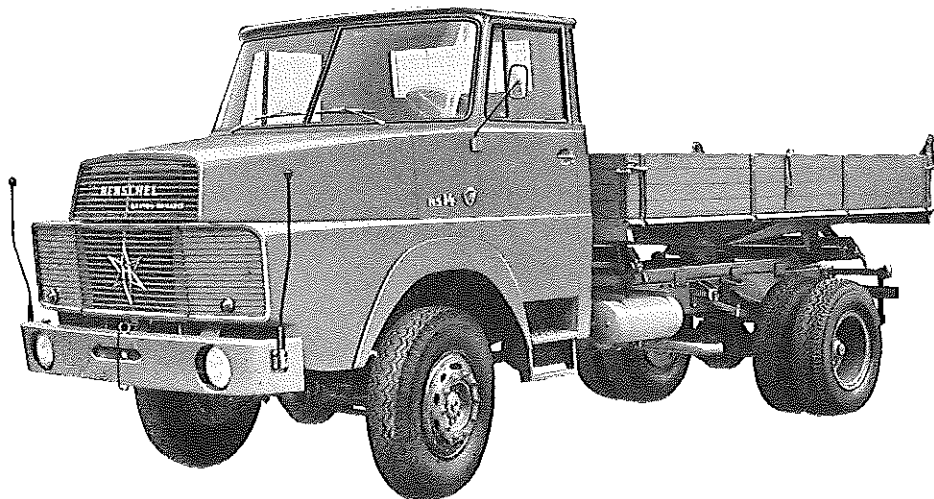
HENSCHEL-WERKE
GmbH.
Kassel

TYP HS 14 HK, HAK

Gruppe **14**

Henschel

1400a



Diesel-Motor · 6 Zylinder · 4-Takt · 170 PS bei 2100 U/min.

Nutzlast: 7,8 t

Triebwerk

Motor

Hersteller und Typ Henschel-Werke 6 R 1215 DR
Einspritzverfahren direkt
Verbrennungsraum in Kolbenmitte
Höchstes Drehmoment 60 mkg bei 1400 U/min
Größte Nutzleistung 170 PS bei 2100 U/min
Hubraumleistung 15,4 l PS/
Mittl. Arbeitsdruck 6,6 kg/cm²
Mittl. Kolbengeschwindigkeit 10,5 m/sek
Verdichtungsverhältnis 15,7
Kurbelverhältnis 3,6
Lage im Fahrzeug vorn/stehend
Aufhängung 3 Punkte in Gummi
Schmiersystem Druckumlaufschmierung
Kühlung Wasser/durch Dehnstoff-
thermostat geregelt
Gewicht 720 kg
Niedr. Kraftstoffverbrauch 160 g/PS_h bei 1300 U/min
Zylinderzahl 6
Zylinderanordnung in Reihe
Zylinderußform Block mit Kurbelgehäuse
Zylinderwerkstoff Gußeisen
Zylinderbohrung 125 mm
Kolbenhub 150 mm
Gesamthubraum 11045 cm³
Zylinderkopf Gußeisen/3teilig/abnehmbar
Abdichtung Zyl./Zyl.-Kopf Spezialdichtung

Laufbuchsen trocken/austauschbar
Ventilsitzringe keine
Kolbenhersteller verschiedene Hersteller
Kolbenwerkstoff übereutekt. Aluminium-
Silizium-Legierung
Kolbenringe 3Verdichtungs-/2Ölabstreifringe
Pleuel Doppel-T-Schaft, 270 mm
Mittlenabstand
Pleuellager Gleitlager (Dreistofflager)
Kurbelwelle geschmiedet/7 Gleitlager/Drei-
stoff/Gegengewichte/
Schwingungsdämpfer
Kurbelgehäuse Gußeisen
Schmieröleleitungen Bohrung im Gehäuse
Anzahl der Ventile Einlaß: 2/Auslaß: 1
Anordnung der Ventile hängend/senkrecht
Einlaßventil öffnet bei 12° vor OT
Einlaßventil schließt bei 42° nach UT
Auslaßventil öffnet bei 42° vor UT
Auslaßventil schließt bei 12° nach OT
Ventilspiel (warm) 0,3 mm
Ventilsteuerung erfolgt über Stößel/Stoßstange/Kipphebel
Nockenwelle im Kurbelgehäuse/4 Gleitlager
Nockenwellenantrieb Zahnräder/schrägerverzahnt
Saugrohrausführung gemeinsames Rohr/Vorwär-
mung durch 2 Heizkörper

Motor-Zubehör

Kraftstoffförderung Kolbenpumpe zus. mit Einspritz-
pumpe
Kraftstofftankfüllmenge 100 l
Kraftstofffilter Duofilter
Ölpumpe Zahnradpumpe
Ölwannen-Füllmenge 18 l
Ölfilter Hauptstromfilter
Ölkühlung Wärmetauscher
Luftreiniger Ölbadfilter
Kühlwasserförderung Kreiselpumpe
Zylinderkühlung auf ganzer Länge
Kühlsystem-Fassungsvermögen 38 l
Kühlerbauart Röhrenkühler
Kühlerwärme-Abführung Lüfter
Einspritzpumpe PE 6 B 90 E 312 LS 1510
Einspritzdüse DLL 150 S 106
Einspritzdruck 180 atü
Förderbeginn 22° vor OT
Zündfolge 1-5-3-6-2-4

Reglerausführung Fliehkraftregler
Heizkörper AHHK 2 Z 7 X
Heizleistung 2 x 360 W
Anlasser Bosch AL/FKB 6/24/R 2
Anlasser-Ausführung Schubtrieb-Anlasser
Anlasser-Spannung 24 V
Übersetzungen
Antriebsritzel/Schwungrad .. i = 15,27
Anlasserbetätigung elektromagnetisch
Lichtmaschine Bosch LJ/GK 300/12/1400/R 3
Lichtmaschine-Spannung 12 V
Lichtmaschine-Leistung 300 W
Ladebeginn bei 520 U/min d. Kurbelwelle
Antrieb der Lichtmaschine Keilriemen
Übersetzungsverhältnis
KW/Lichtmaschinenwelle ... i = 0,54
Lichtmaschine-Befestigung Schwenkarm
Spannung der Batterie 12 V
Batterie 2 Stück, je 135 Ah

Kraftübertragung

Kupplung Fichtel & Sachs G 70 KR
 Kupplungs-Art Einscheibenkupplung/trocken
 Schaltgetriebe ZF AK 6-55
 Schaltgetriebe-Art Allklauengetriebe
 Schaltgetriebe-Anordnung liegend mit Motor verblockt
 Anzahl der Gänge 6 (12) V/1 (2) R
 Übersetzungen $i = 5,88/3,44/2,36/1,52/1,0/0,72/5,2$
 Geräuscharme Gänge 2 ... 6 Gang
 Schnellgang-Anordnung im Getriebe 6. Gang
 Schallhebel-Anordnung neben dem Fahrersitz

Schaltungsart Kugelschaltung/unmittelbar
 Getr.-Geh.-Ölfüllmenge 6,5 l
 Kraftübertragungselement geteilte Gelenkwellen
 Ausgleichgetriebe Kegelräder
 Ausgl.-Getr.-Ölfüllmenge 9,5 l
 Antrieb der Halbachsen Spiralkegelräder
 Zusatzgetriebe (Verteilergetr. $i = 1,28/0,96$)
 Treibende Räder Hinterräder (alle Räder)
 Übersetzung
 Schaltgetriebe/Hinterräder ... $i = 7,862/8,545 (9,4/8,545)$
 Schubübertragung durch Federn

Fahrwerk

Räder und Bereifung, Lenkung

Räderart Scheibenräder oder Stahlguß-
 räder (Trilex)
 Anzahl der Räder 4
 (Zwillingsräder = 1 Rad)
 Anzahl der Reifen vorn 2/hinten 4
 Reifengröße 10,00-20 Super
 Reifenluftdruck 6,5 atü (vorn 6,75 atü)
 Felgenart Schrägschulferfelgen, geteilt
 Felgengröße 7,5-20
 Radaufhängung, vorn Starrachse
 Radaufhängung, hinten Starrachse
 Federung, vorn Blattfedern, längs
 Federung, hinten Blattfedern längs mit Zusatz-
 federn

Stoßdämpfer, vorn hydraulische Stoßdämpfer
 Radsturz $1^{\circ} 40'$
 Spreizung 4°
 Vorspur 2-4 mm
 Nachlauf $1^{\circ} 10'$
 Art der Lenkung ZF Schneckenrollenlenkung
 System Gemmer
 Lenkübersetzung $i = 28,4$
 Größter Radeinschlag innen 40° /außen 34°
 Lenksäulenordnung links
 Spurstange ungeteilt
 Kleinster Spurkreis- \varnothing 16,5 m

Bremsen

Bremsanlage Henschel-Werke/Knorr
 Wirkungsweise der Fußbremse. Druckluft auf alle Räder wir-
 kend/Anhängerbremsanschl.
 Wirksame Bremsfläche vorn: 1215 cm²/hinten: 1760 cm²
 Bremskraft-Übertragung Druckluft
 Bremsstrommel- \varnothing 440 mm
 Wirkungsweise d. Handbremse. Stopfixbremse mechan. auf die
 Hinterräder wirkend/An-
 hängerbremsanschluß

Motorbremse pneumatisch betätigte Auspuff-
 drosselklappe über das Trieb-
 werk auf die Räder wirkend,
 bei gleichzeitiger elektro pneu-
 matisch gesteuerter Teilbrem-
 sung des Anhängers

Allgemeine Daten des Fahrgestells

	Ausführung	
	HS 14 HK	HS 14 HAK
Radstand mm	4350	4350
Spurweite, vorn mm	1940	1946
Spurweite, hinten mm	1750	1750
Fahrgestellgewicht kg	4325	4750
Achslast aus Fahrgest.-Gew. vorn/hinten kg	2800/1525	3125/1600
Fahrgest.-Tragfähigkeit ... kg	9675	9775

Rahmenausführung Triebwerkrahmen/U-Längs- u.
 Querträger vernietet
 Anhänger-Kupplung Durchsteckbolzen/
 vollautomatisch
 Fahrgestell-Schmiersystem Einzelschmierung

Allgemeines

Achslasten und Gewichte

	HS 14 HK	HS 14 HAK
Zul. Achslast, vorn kg	4700	5100
Zul. Achslast, hinten kg	9400	9400
Zul. Gesamtgewicht kg	14000	14500
Leergewicht kg	6175	6575
Nutzlast kg	7825	7925
Brutto-Anhängelast, gebr. ... kg	14000	13500

Sonstige Daten

	HS 14 HK	HS 14 HAK
Höchstgeschwindigkeit .. km/h	71/66	62/69
Kraftstoffverbrauch nach DIN 70030 l/100km	19	19
Ölverbrauch l/100km	0,1 ... 0,3	0,1 ... 0,3

Maße

	HS 14 HK	HS 14 HAK
Länge über alles mm	7125	7060
Breite über alles mm	2450	2450
Höhe über alles, beladen \approx mm	2540	2715
Überhang, vorn mm	1370	1370
Überhang, hinten mm	1395	1340
Auslad. d. Anhängerkuppl. mm	1220	1220
Wendekreis- \varnothing m	18	18
Innenmaße des Laderaums		
Länge mm	4000	4000
Breite mm	2300	2300
Höhe mm	500	500
Pritschenhöhe beladen \approx mm	1330	1395

Zubehör

Scheinwerfer 2×35 W/200 mm \varnothing Lichtaustritt/
 eingebaut
 Standlicht im Scheinwerfer eingebaut
 Abblenden Betätigung durch Fußschalter
 Fahrtrichtungsanzeiger Blinkleuchten
 Öldruckanzeiger Zeigermeßgerät
 Ladestromanzeiger Anzeigeleuchte
 Geschwindigkeitsmesser 0 ... 90 km/h Meßbereich
 (Tachograf)